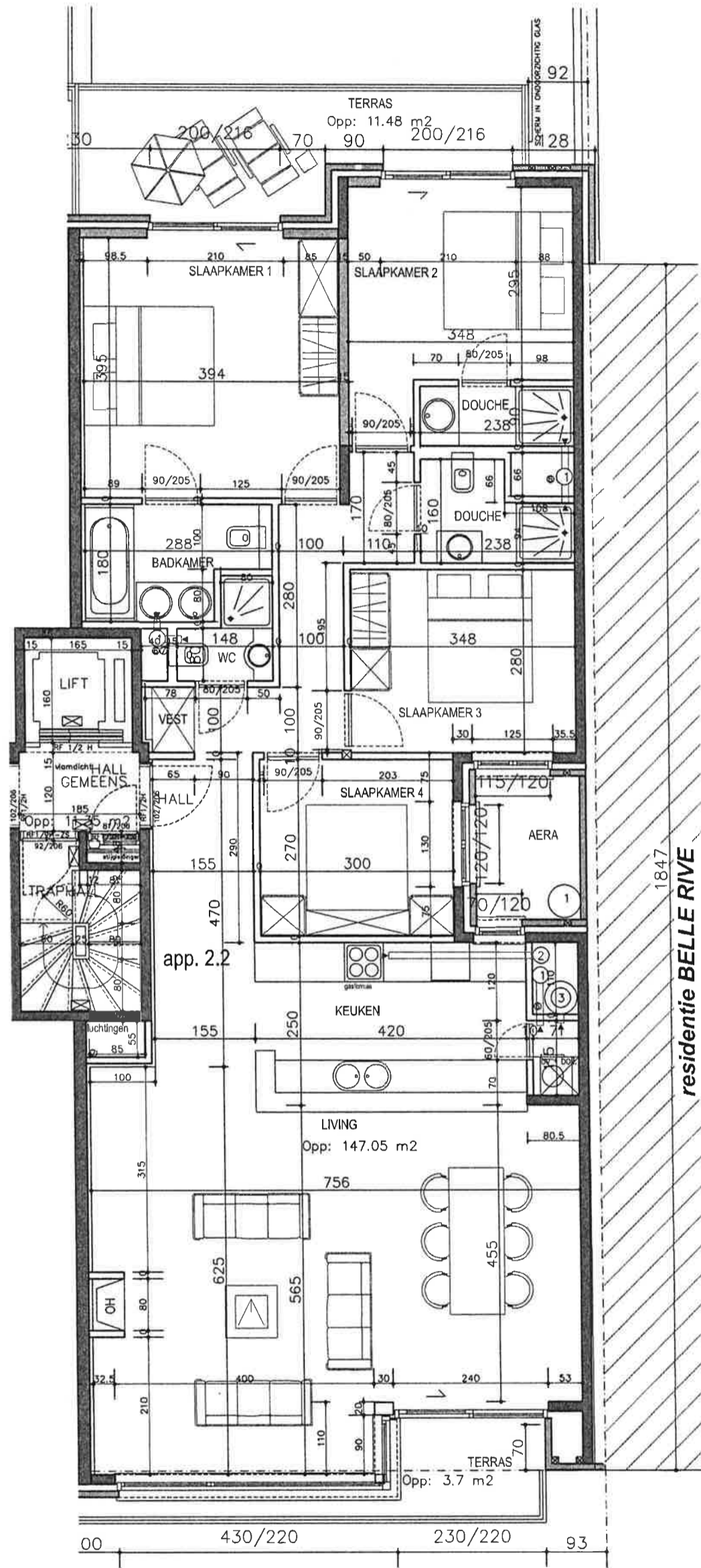


Deze studie is eigendom van E&L Projects Architecten; zal niet aan derden worden overgedragen, noch medegebruikt, geheel of gedeeltelijk en is opgesteld onder voorbehoud van wijzigingen. Voordienend van opmerkingen, voorkeuren, kasuïstieplannen, kasuïstieplannen, kasuïstieplannen, studie stabiliteit en tenuitkoming.



dossier n°: 05-10850 schaal : 1/75

	datum	tek.	datum	tek.
a	28-01-11	DN	f	
b	11-01-13	DN	g	
c			h	
d			i	
e			j	

PROJECT

Residentie "Neully"
Zeedijk 459 Knokke-Heist

voor akkoord:
getekend:

Appartement 2.2

BOUWHEER

POC Construct n.v.
Joos de ter
beerstlaan 64
8740 Pittem

ARCHITECT

E&L Projects Architecten
Kapelvrijde 124, 8300 Knokke-Heist
Mantelnummer 124, 8300 Knokke-Heist
Exploitatie:
Pres. Kennedypark 168, 8500 Kortrijk
T: +32(0)56 20.30.76
F: +32(0)56 20.46.78
mail: info@e-l.be
web: www.e-l.be



architecten